

Capacités techniques et financières PEM

1. Capacités financières

La société PEM spécialisée dans le traitement de surface dispose de 3 sites situés en Haute Loire. Elle a été intégrée au 1^{er} juin 2018 au groupe hollandais AALBERTS dont le siège social est basé à UTRECHT près d'Amsterdam.

Le groupe est constitué d'environ 160 entreprises localisés dans plus de 20 pays dans le monde avec une centaine de sociétés situées en Europe.

L'activité du groupe est répartie en 4 grandes divisions :

- Les technologies « Installation » (Tuyautage etc.)
- Les technologies « Matériaux » (Traitement Thermique, **Traitement de surface**, Découpe, Moulage...)
- Les technologies « Climat » (Matériel de chauffage, Equipement gaz, Solutions de chauffage...)
- Les technologies « Industrie » (Conception et fabrication de solutions pour niches technologiques...)

Le Chiffre d'affaire du groupe se situe au environ de 2.8 Milliards d'euros pour plus de 16500 salariés.

Les résultats financiers du groupe sont joints en Annexe 1 ainsi que les résultats de PEM.

Le Groupe AALBERTS est coté au premier marché de la bourse d'Amsterdam.

Ces résultats montrent aujourd'hui une réelle capacité financière à assumer ce projet d'extension.

2. Capacités techniques

La société PEM dispose d'une structure technique composée de plus de 25 personnes dont la principale mission est la conception et de réalisation de machine, d'aménagements structurels et de process dans le respect des normes environnementales et de sécurité.

Elle dispose dans ce cadre d'une équipe Sécurité Santé Sureté et Environnement composé de :

- Un responsable sécurité
- Un responsable environnement, d'une assistante et d'une technicienne spécialisée dans le domaine des techniques de mesures et d'analyses.

Le fonctionnement du service est piloté par un processus qualité (PS004).

L'entreprise PEM est certifié ISO 9001 et s'oriente pour l'avenir vers une certification ISO 14001.

PEM dispose de plus, d'un responsable des services généraux qui s'occupe de tout ce qui concerne les bâtiments en termes d'entretien, de construction et de conformité.

L'ensemble des « activités environnementales » est suivi sur le terrain par le service SMD (Station, Magasin, Déchets) qui s'assurent de la gestion au quotidien de la station d'épuration, des déchets et des produits chimiques.

Ces équipes seront donc en mesure de suivre ce projet aussi bien d'un point de vue technique qu'environnemental.

Voir organigramme en annexe 2

Annexe 1

Résultats Groupe AALBERTS

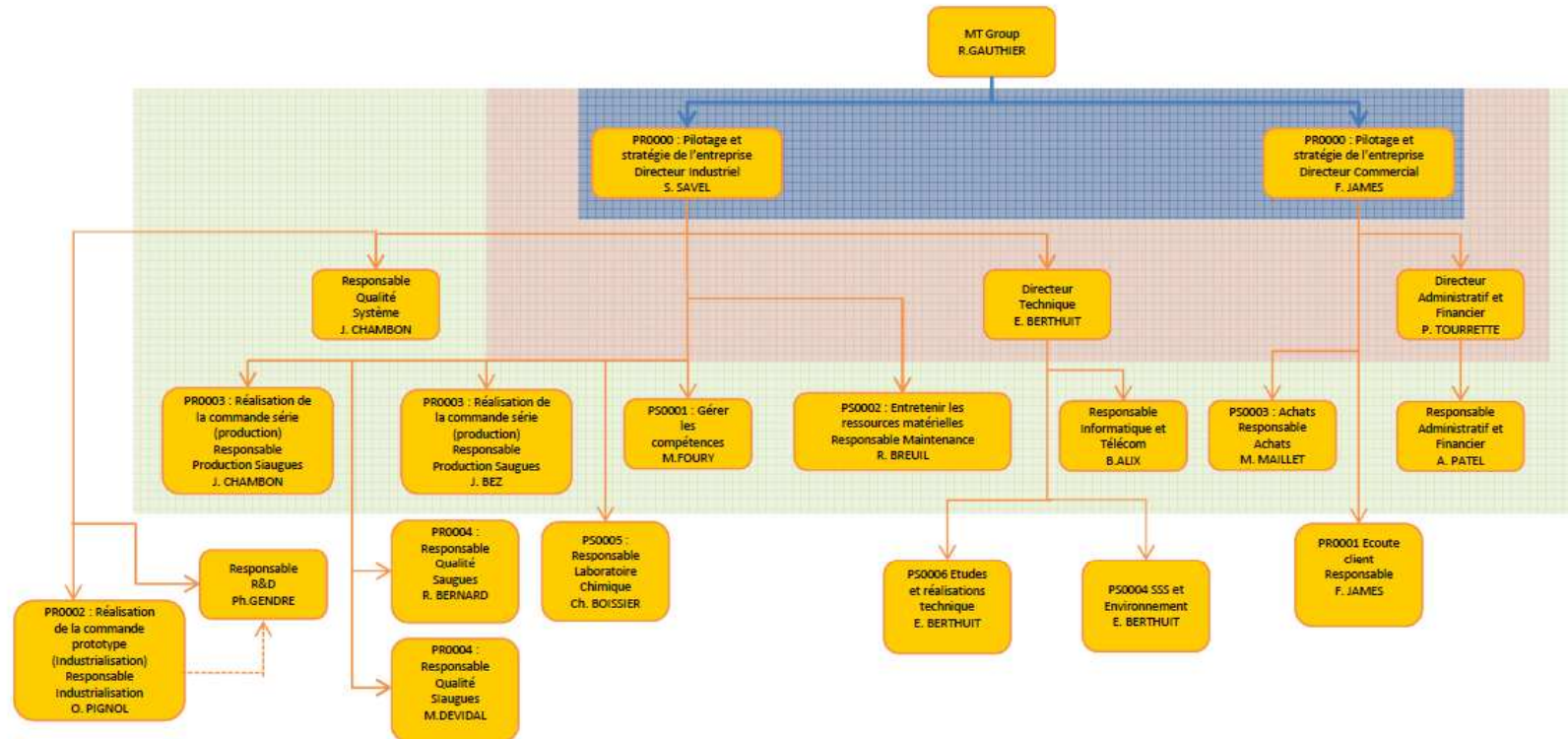
key figures 2014-2018

result (in EUR million)	2018	2017	2016	2015	2014
revenue	2,759	2,694	2,522	2,475	2,201
added value	1,726	1,678	1,569	1,521	1,332
operating profit (EBITDA)	462	422	392	367	332
operating profit (EBITA)	366	336	298	272	247
net profit before amortisation	275	238	212	190	168
depreciation	96	87	94	95	85
cash flow from operations	427	427	383	330	307
free cash flow (before interest and tax)	312	310	273	243	222
balance sheet (in EUR million)	2018	2017	2016	2015	2014
intangible assets	1,235	1,127	1,128	1,050	900
property, plant and equipment	818	775	762	736	726
capital expenditure	134	119	106	96	85
net working capital	464	455	480	461	427
total equity	1,676	1,513	1,391	1,285	1,163
net debt	586	569	713	718	690
capital employed	2,262	2,081	2,104	2,002	1,854
total assets	3,148	2,910	2,859	2,741	2,552
employees	2018	2017	2016	2015	2014
number of employees at year-end	16,452	16,003	15,338	14,709	14,492

Résultats PEM

	2019 (Estimation)	2018	2017
Chiffre d'affaires (en M€)	26.1 M€	25.6 M€	23.1 M€
Résultat exploitation (EBITA)	3.2 M€	3.2 M€	2.3 M€
Free Cash FLOW	Non connu à cette date	1.3 M€	1.4 M€

Annexe 2



OR00001 et 05

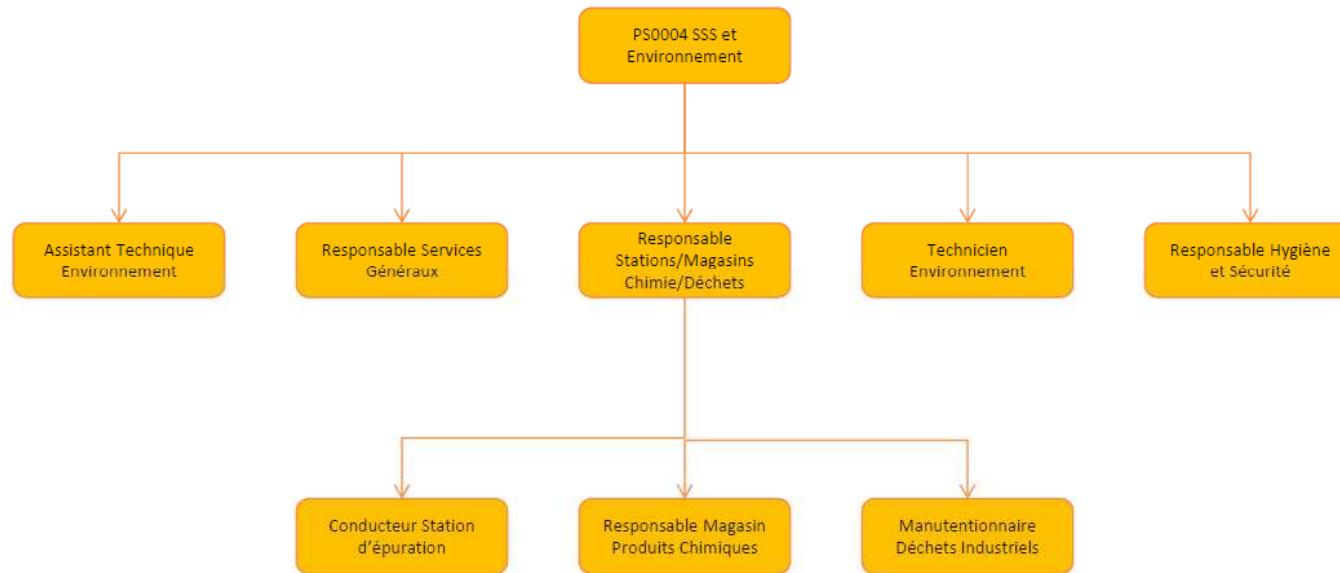
CODIR : définit les objectifs, valide la stratégie et les actions stratégiques long terme avec MT Group

COMEX : Définit les priorités pour l'atteinte d'objectifs, valide les actions stratégiques court terme

COPIL : Traite les priorités, élabore et déploie la stratégie



Pilote de processus PS0004 : Directeur Technique/E.BERTHUIT



OR/60001 ed 05