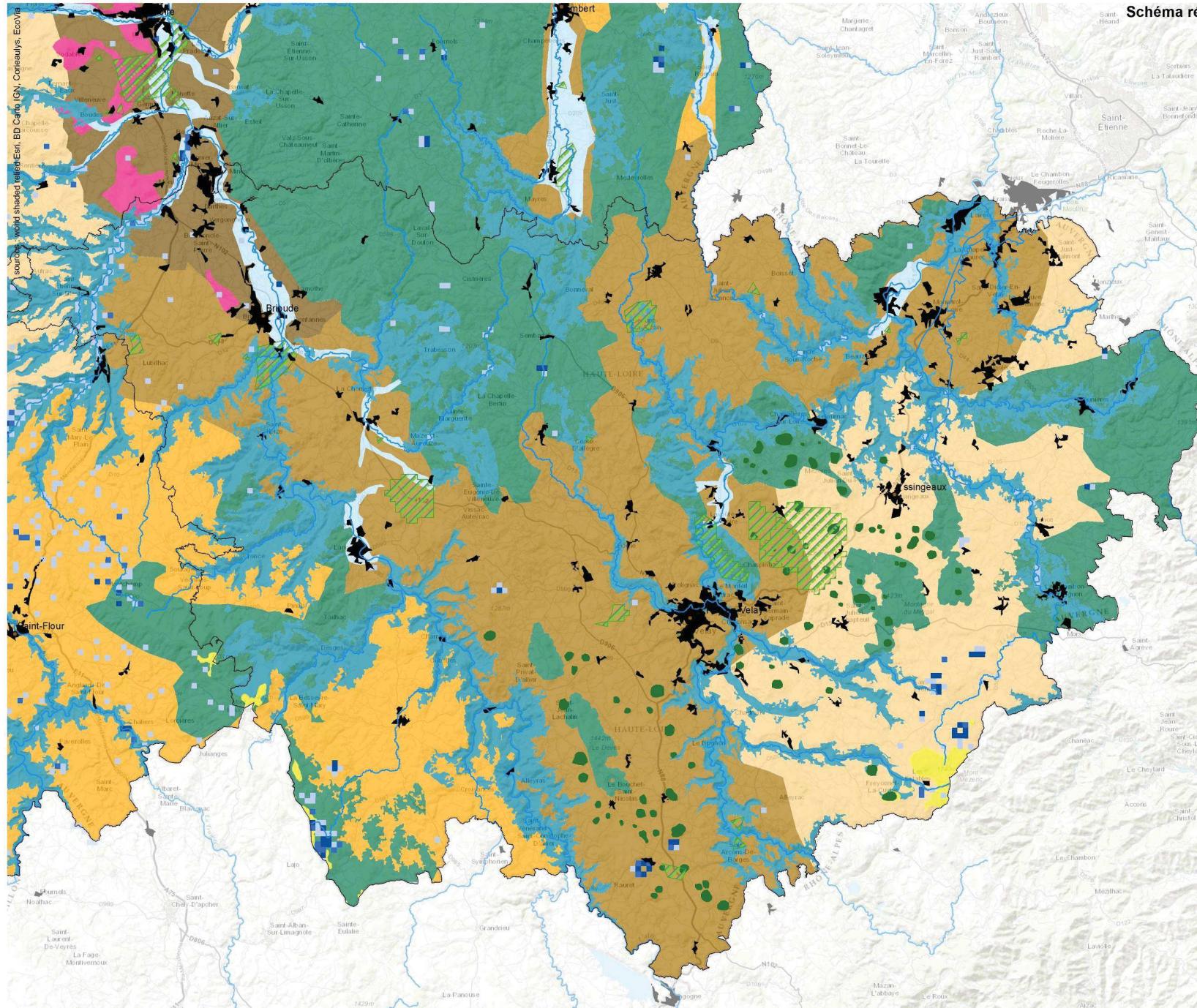
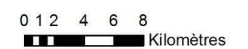


Schéma régional de Cohérence Ecologique
Trames écopaysagère,
aquatique et humide
de l'Auvergne



- Écopaysages agricoles**
- Coteaux thermophiles
 - Landes et pelouses d'altitude
 - Grandes cultures
 - Polyculture élevage
 - Système agropastoral à prairies temporaires dominantes
 - Système agropastoral à prairies permanentes dominantes
- Écopaysages forestiers**
- Forêts de plaine
 - Forêts de montagne
- Écopaysages de vallées**
- Vallées alluviales
 - Vallées escarpées
 - Vallées glacières
- Trame aquatique et humide**
- Réseau hydrographique principal
- Densité de zones humides**
- < à 12 %
 - de 12 à 25 %
 - > à 25 %
- Motifs se surimposant aux écopaysages**
- Espaces urbains et villages
 - Forte densité d'arbres hors forêt
 - Turlurons thermophiles (63)
 - Sucs et gardes boisés (43)
- Autres**
- Départements
 - Préfectures et sous Préfectures



Légende des cartes des continuités écopaysagères, aquatiques et humides de l'Auvergne

| | Continuités écologiques fortes | Continuités écologiques altérées | Continuités écologiques réduites |
|--|--------------------------------------|--|--|
| Ecopaysages agricoles | | | |
| Coteaux thermophiles | | | |
| Landes et pelouses d'altitudes | | | |
| Grandes cultures | | | |
| Polyculture élevage | | | |
| Système agropastoral à prairies temporaires dominantes | | | |
| Système agropastoral à prairies permanentes dominantes | | | |
| Ecopaysages forestiers | | | |
| Forêts de plaines | | | |
| Forêts de montagne | | | |
| Ecopaysages de vallées | | | |
| Vallées alluviales | | | |
| Vallées escarpées | | | |
| Vallées glacières | | | |
| Trame aquatique et humide | | | |
| Réseau hydrographique principal | | | |
| Densité de zones humides | | | |
| < à 12 % | | | |
| De 12 à 25 % | | | |
| > à 25 % | | | |
| Motifs se surimposant aux écopaysages | | | |
| Espaces urbains et villages | | | |
| Forte densité d'arbres hors forêt | | | |
| Turlurons thermophiles (63) | | | |
| Sucs et gardes boisés (43) | | | |
| Autres | | | |
| Départements | | | |
| Préfectures et sous-préfectures | | | |