

# FLUMilog

Interface graphique v.5.4.0.5

Outil de calculV5.4

## Flux Thermiques Détermination des distances d'effets

Utilisateur :	AFIRM
Société :	RG43
Nom du Projet :	Mod3dechetsbiosourcesVS3_1
Cellule :	
Commentaire :	
Création du fichier de données d'entrée :	05/11/2020 à 18:01:49 avec l'interface graphique v. 5.4.0.5
Date de création du fichier de résultats :	5/11/20

## I. DONNEES D'ENTREE :

### Donnée Cible

Hauteur de la cible : **1,8 m**

### Géométrie Cellule1

Nom de la Cellule :Cellule n°1				
Longueur maximum de la cellule (m)		<b>20,0</b>		
Largeur maximum de la cellule (m)		<b>19,0</b>		
Hauteur maximum de la cellule (m)		<b>5,0</b>		
Coin 1	<b>non tronqué</b>	L1 (m)	<b>0,0</b>	
		L2 (m)	<b>0,0</b>	
Coin 2	<b>tronqué en équerre</b>	L1 (m)	<b>5,0</b>	
		L2 (m)	<b>6,5</b>	
Coin 3	<b>non tronqué</b>	L1 (m)	<b>0,0</b>	
		L2 (m)	<b>0,0</b>	
Coin 4	<b>tronqué en diagonale</b>	L1 (m)	<b>6,0</b>	
		L2 (m)	<b>6,5</b>	
Hauteur complexe				
	<b>1</b>	<b>2</b>	<b>3</b>	
L (m)	<b>0,0</b>	<b>0,0</b>	<b>0,0</b>	
H (m)	<b>0,0</b>	<b>0,0</b>	<b>0,0</b>	
H sto (m)	<b>0,0</b>	<b>0,0</b>	<b>0,0</b>	



### Toiture

Résistance au feu des poutres (min)	<b>15</b>
Résistance au feu des pannes (min)	<b>15</b>
Matériaux constituant la couverture	<b>Panneaux sandwich - laine de roche</b>
Nombre d'exutoires	<b>1</b>
Longueur des exutoires (m)	<b>3,0</b>
Largeur des exutoires (m)	<b>2,0</b>



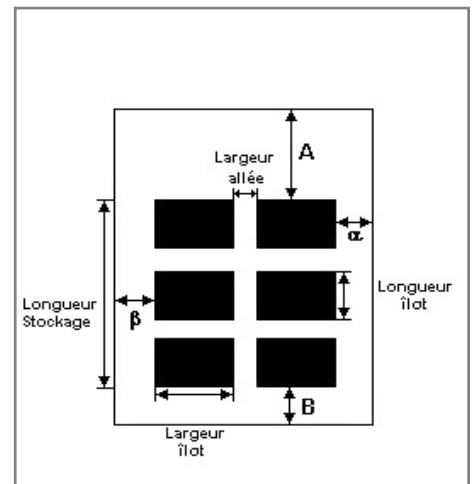


### Stockage de la cellule : Cellule n°1

Mode de stockage **Masse**

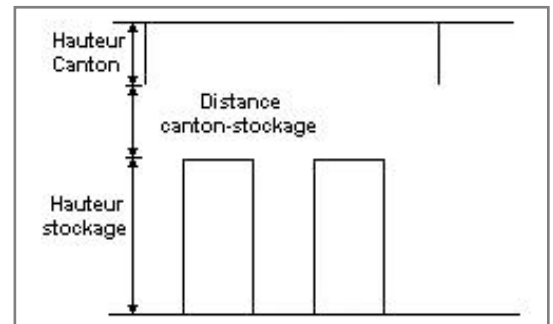
**Dimensions**

Longueur de préparation A **0,0** m  
 Longueur de préparation B **1,0** m  
 Déport latéral a **5,0** m  
 Déport latéral b **5,2** m  
 Hauteur du canton **0,0** m



**Stockage en masse**

Nombre d'îlots dans le sens de la longueur **2**  
 Nombre d'îlots dans le sens de la largeur **2**  
 Largeur des îlots **3,9** m  
 Longueur des îlots **9,0** m  
 Hauteur des îlots **1,5** m  
 Largeur des allées entre îlots **1,0** m



### Palette type de la cellule Cellule n°1

**Dimensions Palette**

Longueur de la palette : **Adaptée aux dimensions de la palette**  
 Largeur de la palette : **Adaptée aux dimensions de la palette**  
 Hauteur de la palette : **Adaptée aux dimensions de la palette**  
 Volume de la palette : **Adaptée aux dimensions de la palette**  
 Nom de la palette : **Palette type 2662**      Poids total de la palette : **Par défaut**

**Composition de la Palette (Masse en kg)**

NC	NC	NC	NC	NC	NC	NC
0,0	0,0	0,0	0,0	0,0	0,0	0,0

NC	NC	NC	NC	NC	NC	NC
0,0	0,0	0,0	0,0	0,0	0,0	0,0

NC	NC	NC	NC
0,0	0,0	0,0	0,0

**Données supplémentaires**

Durée de combustion de la palette : **45,0** min  
 Puissance dégagée par la palette : **Adaptée aux dimensions de la palette**  
 Rappel : les dimensions standards d'une Palette type 2662 sont de 1,2 m \* 0,8 m x 1,5 m, sa puissance est de 1875,0 kW

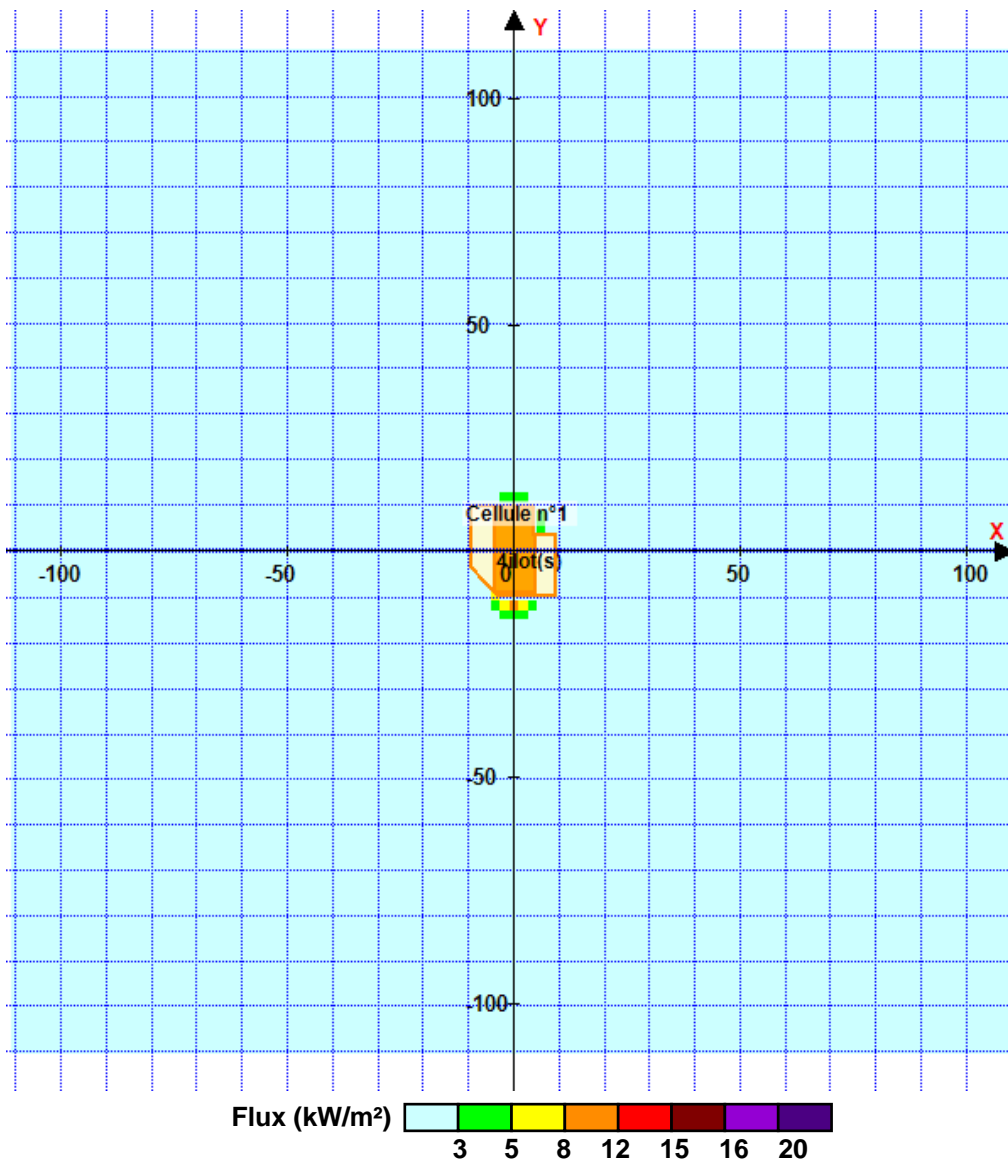


## II. RESULTATS :

Départ de l'incendie dans la cellule : **Cellule n°1**

Durée de l'incendie dans la cellule : Cellule n°1 **52,0** min

### Distance d'effets des flux maximum



Pour information : Dans l'environnement proche de la flamme, le transfert convectif de chaleur ne peut être négligé. Il est donc préconisé pour de faibles distances d'effets comprises entre 1 et 5 m de retenir une distance d'effets de 5 m et pour celles comprises entre 6 m et 10 m de retenir 10 m.